



Bürger Gemeinschaft Warstein

Bernhard Liß
Kofflerstraße 8 b
59581 Warstein

Telefon: (02902) 58059

An den Rat der Stadt Warstein
z. Hd. Bürgermeister Dr. Schöne
Dieplohstraße 1
59581 Warstein

Antrag auf Erstellung eines Gehweges an der Rangestraße in Höhe der Fa. Planilux

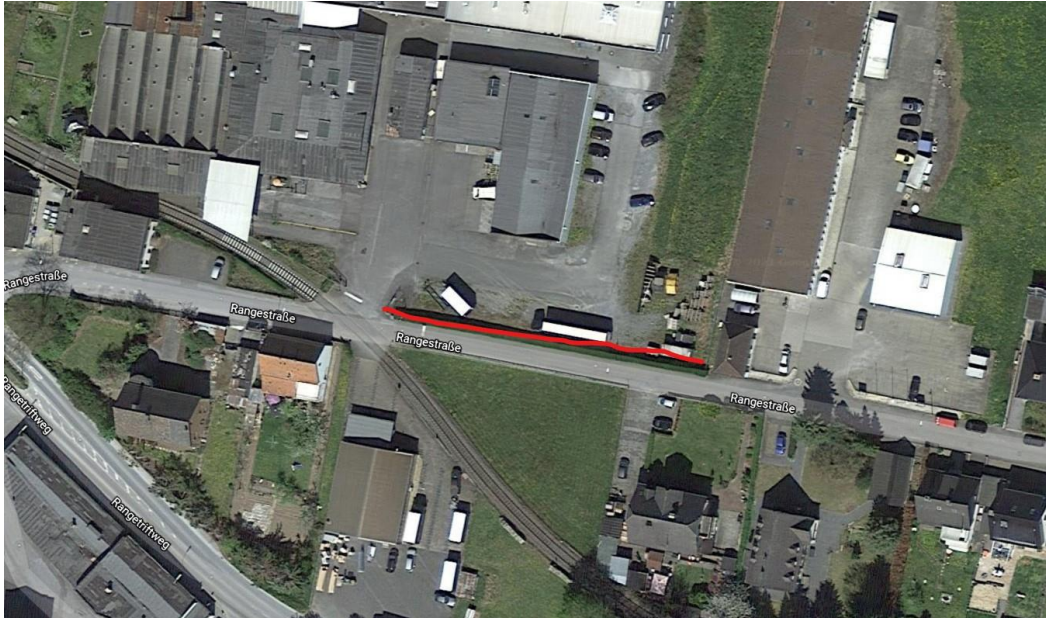
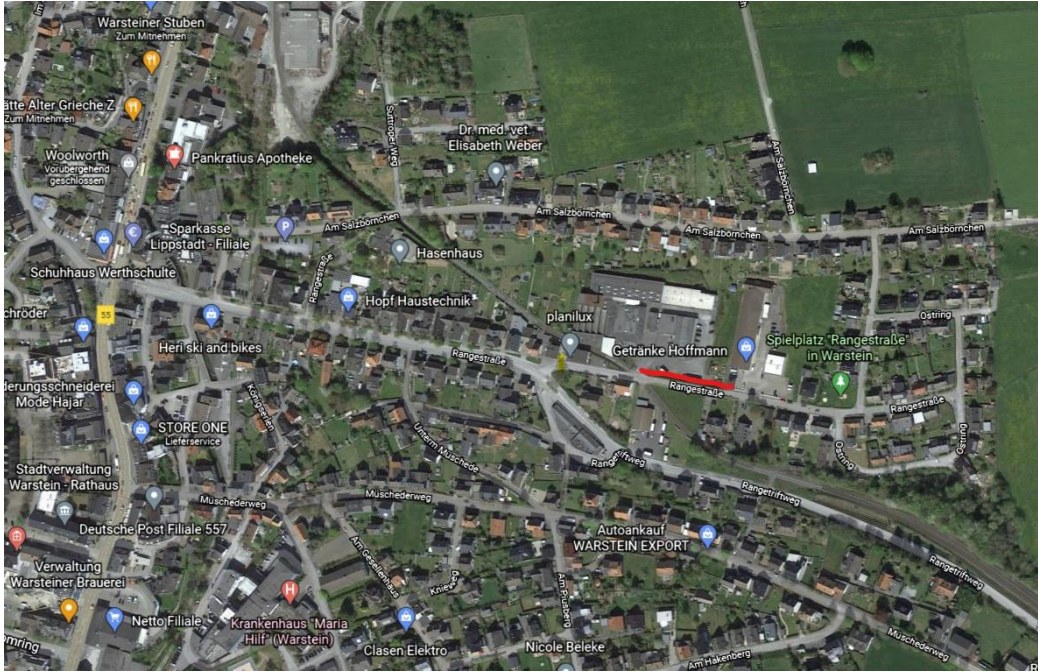
Bei dem genannten Teilstück handelt es sich um eine sehr enge Fahrbahn, die kaum von zwei PKW im Gegenverkehr befahren werden können. Bei den derzeitigen winterlichen Verhältnissen ist der Gegenverkehr gänzlich ausgeschlossen.

Gleichzeitig wird die Straße von Fußgängern benutzt, die in die östlich liegende Siedlung oder aus derselbigen in Richtung Stadt gehen. Hinzu kommt, dass viele Fußgänger den Getränkemarkt hinter dem Gelände der Fa. Planilux aufsuchen.

Wie sich jeder sicherlich vorstellen kann, ist es für Fußgänger gefährlich, dieses Stück Straße nicht nur bei den derzeitigen Wetterverhältnissen zu benutzen. Eine betagte Anwohnerin, die dort mit ihrem Rollator unterwegs ist, hat ebenfalls große Probleme, dieses Stück Straße ohne Kalamitäten zu begehen.



Wir beantragen, Gespräche mit der Fa. Planilux aufzunehmen, ob die Möglichkeit besteht, einen Gehweg über das Gelände hinter der Mauer bzw. dem Buschwerk anzulegen. Vielleicht würde eine Abgrenzung zum restlichen Gelände hin mit Sperrgittern reichen, sodass der Weg ohne große Probleme eingerichtet und wieder abgebaut werden könnte.



Vielleicht gibt es noch andere Möglichkeiten, die verwaltungstechnisch besser durchzuführen sind.

Bernhard Liß
BG Warstein